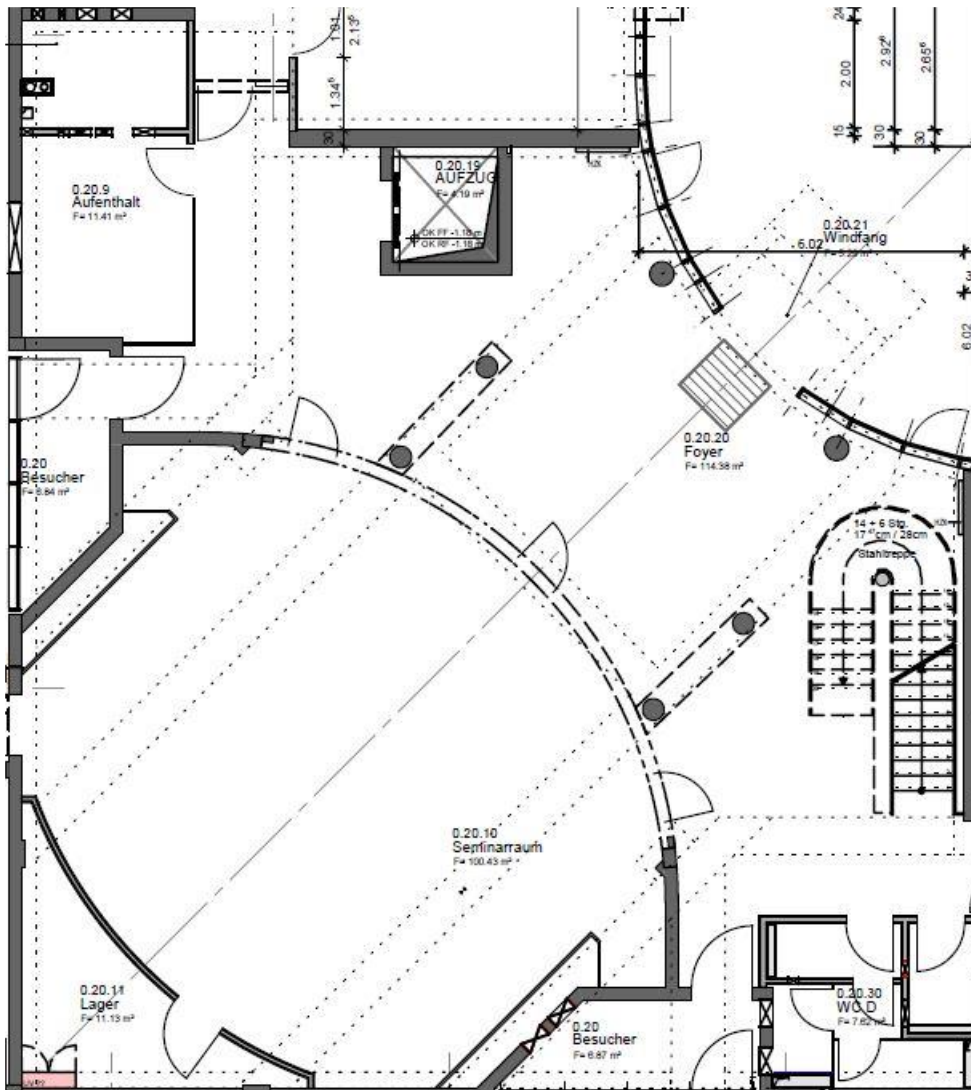




Informationen Auditorium

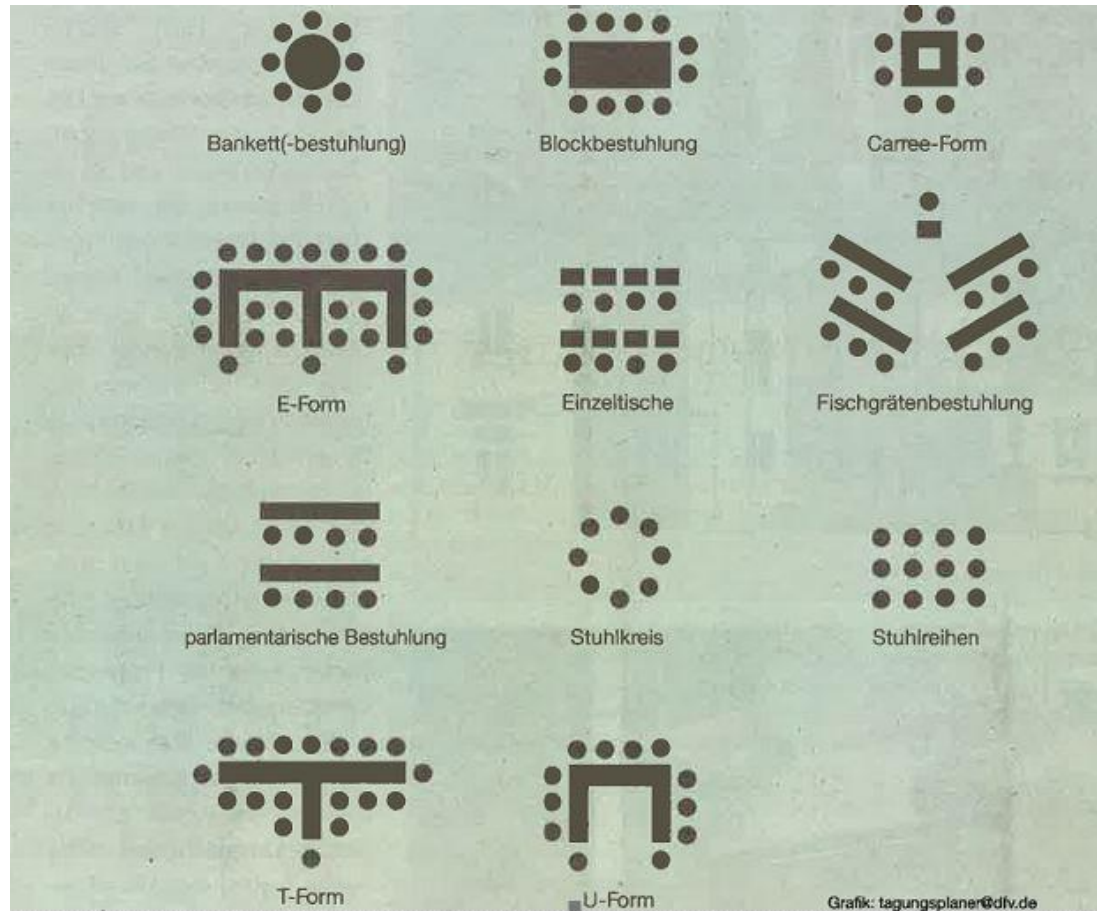




Größe: 100 qm
Belegung: Coronabedingt max. 50 Personen, sonst 80 Personen (stehend)
Belüftung: Coronakonforme Luftzirkulationsanlage



Mögliche Bestuhlungsvarianten



Mietdauer und Preise (Auditorium)

Mietdauer (incl. Vorbereitung/Auf-/Abbau)	Preis in €
bis 4 Std./halbtags	60,--
über 4 Std./ganztags	120,--
Mehrtagesveranstaltungen (ganztags) pro Tag	100,--
Wochentags ab 17 Uhr sowie an Samstagen, Sonn- und Feiertagen	20 % auf das Nutzungsentgelt
Mehrwöchige Veranstaltungen	Auf Nachfrage!



Welche Grundleistungen sind in dem Nutzungsentgelt enthalten?

- Nutzung des Auditoriums mit Inventar (Basisvariante: „Reihen- / parlamentarische Bestuhlung“, Rednerpult, ein Beamer, WLAN, Lautsprecher, Einweisung in Raum und Technik)
- Nutzung Garderobe
- Nutzung des Foyers: Nach Absprache können 4 Stehtische und Büfettische bereitgestellt werden.
- Mitnutzung der Küche
- Betriebskosten (Beleuchtung, Heizung, Reinigung, etc.)



Entgelte für Sonderleistungen

- Alle anderen Bestuhlungsvarianten werden mit 30 Euro, aufgrund des erhöhten Arbeitsaufwandes, berechnet.
- 2x Metaplanwände, 2x Flipcharts (inkl. Papier und Stifte), 2x Whiteboards, 1x Moderationskoffer
- Wir vermitteln Ihnen gerne einen leistungsfähigen Anbieter von weiteren Medien der Kommunikations- und Präsentationstechnik.
- Auf Anfrage erfüllen wir Ihnen gerne spezifische Cateringwünsche für Ihre Veranstaltung.



Konditionen

- Die Stornierung ist bis 1 Woche vor der geplanten Veranstaltung kostenfrei. Ansonsten werden 50 % des Nutzungsentgeltes als Mietausfall erhoben.
- Bei Veranstaltungen an Samstagen, an Sonn- und Feiertagen wird auf die Preise ein Zuschlag von 20 % erhoben.
- Bei Abendveranstaltungen an regulären Wochentagen wird ab 17 Uhr ein Zuschlag von 20% erhoben.

Reservierung, Buchung oder Fragen?

**Ansprechperson im
Technologiezentrum:**

Sara Grajewski

Raum: 00.20.16

Mobil: 0162 4357197

E-Mail: grajewski@ztnw-gmbh.de



Anfahrt



**Technologiezentrum
Nordenham**
Werftstraße 1
26594 Nordenham

Hinweise zur Anfahrt

Aus Richtung Hamburg/Bremen:

Folgen Sie der **A27** in Richtung Bremerhaven und verlassen Sie diese an der Abfahrt Stotel und folgen Sie anschließend der **B437** - Beschilderung „Wesertunnel“. Wechseln Sie danach auf die **B212** in Richtung Nordenham.

Nach ca. 10 Kilometern passieren Sie auf der rechten Seite ein EDEKA-Einkaufszentrum. Kurz danach biegen Sie rechts in die Blexersander Straße ein. Nach ca. 500 m biegen Sie links in die Martin-Pauls-Straße ab. Nach rund einem Kilometer biegen Sie rechts in die Werftstraße ein und erreichen das Technologiezentrum Nordenham.

Über Bremerhaven (Weserfähre):

Nach Verlassen der Fähre folgen Sie der **B212** bis Sie nach links auf die Martin-Pauls-Straße abbiegen. Danach in die zweite Straße links (Werftstraße) einbiegen und dieser bis zum Technologiezentrum Nordenham folgen.

Aus Richtung Oldenburg:

Fahren Sie auf der **A29** Richtung Wilhelmshaven. Wechseln Sie an der Ausfahrt Brake auf die **B211** und später auf die **B212** Richtung Nordenham. Danach folgen Sie der obenstehenden Wegbeschreibung aus Richtung Hamburg/Bremen.